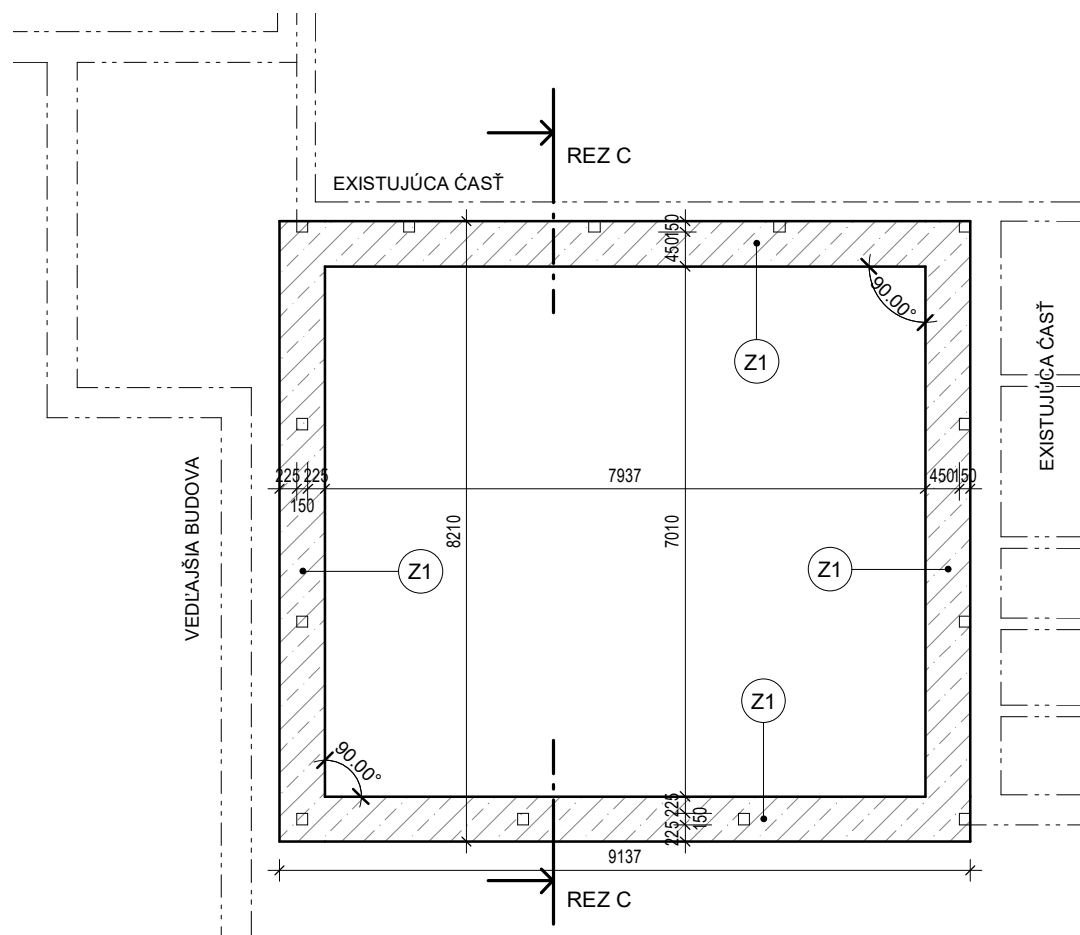
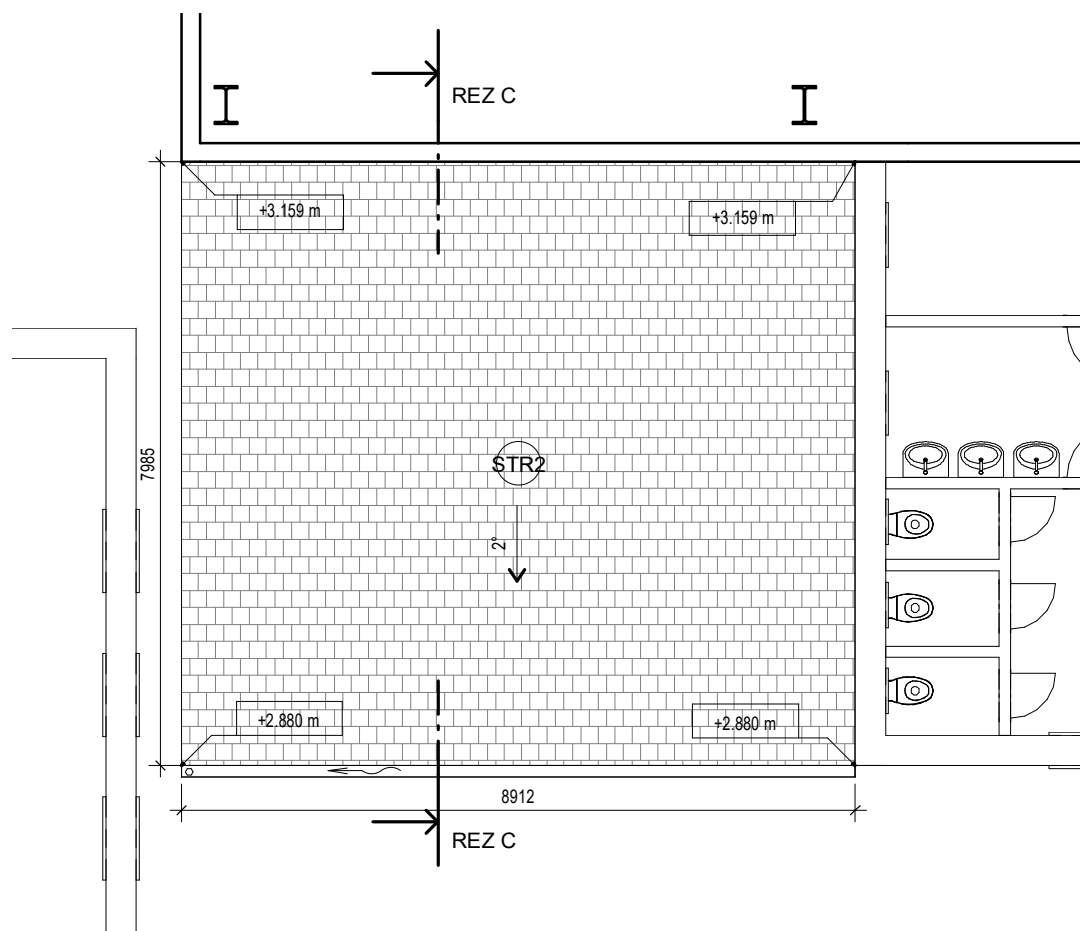


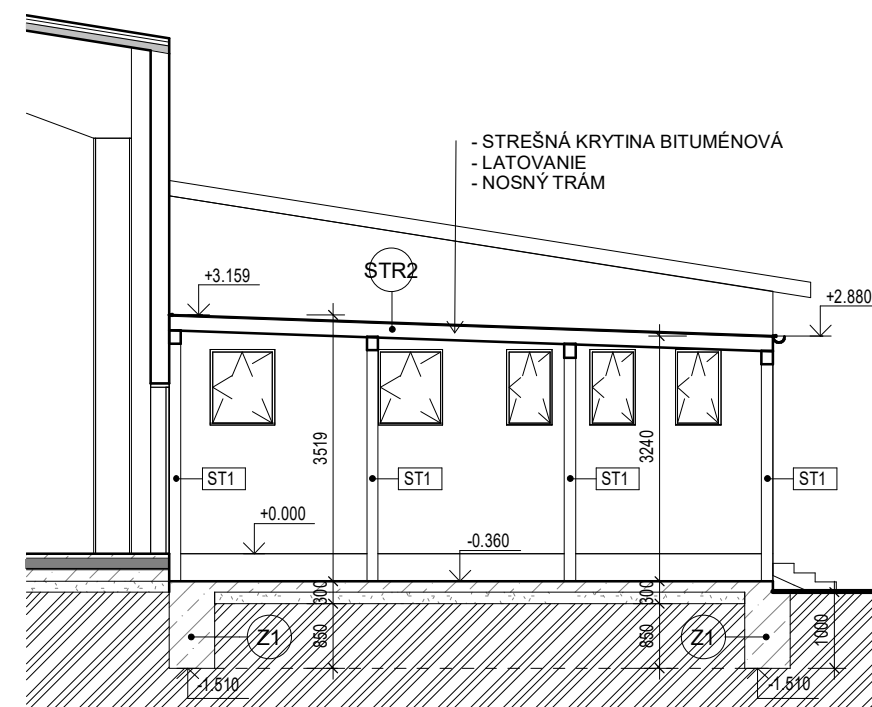
ZÁKLADY ALTÁNKU



STRECHA ALTÁNKU



REZ C - ALTÁNKOM



LEGENDA MATERIÁLOV:

- S1 - OBVODOVÉ MURIVO Z PRESNÝCH TVÁRNIC HR. 300mm ZATEPLENÉ EPS POLYSTYRÉNOM HR. 150mm /CELK. HR. 450mm/
- S2 -VNÚTORNÉ PRIEČKOVÉ MURIVO HR. 150 mm Z PRESNÝCH TVÁRNIC NA LEPIACU MALTU
- ZB - ŽELEZOBETÓNOVÉ NOSNÉ KONŠTRUKCIE / STROPY , VENCE , MURIVÁ /
- Z1 - ZÁKLADOVÉ PÁSY Z PROSTÉHO BETÓNU PREVIAZANÉ LOMOVÝM KAMEŇOM ŠÍRKY 600 mm V NEZÁMRZNEJ HLBKE
- ZATEPLENIE MINERÁLNOU VLNOU HR. 300 mm , PAROZÁBRANNÁ FÓLIA A SÁDROKARTÓN RIGIPS HR. 15 mm NA CD POZINK.ROŠTE
- HYDROIZOLÁCIA - FÓLIA PVC FATRAFOL 803 PROTI ZEMNEJ VHKOSTI
- ZATEPLENIE PODLAHY EXTRUDOVANÝM POLYSTYRÉNOM HR.150 mm STYRODUR CS 3053
- ŽB1 ŽELEZOBETÓNOVÉ POMÚRNE VENCE VÝŠKY 250 mm ZATEPLENÉ EPS POLYSTYRÉNOM HR. 150 mm
- ST1 DREVENÝ STĹP 150 X 150 mm

Tento výkres je originál a jeho kopírovanie bez súhlasu majiteľa je trestné podľa §21.odst. d) zákona č.383/1997 Z.z. ODYSEA c copyright:

Autor: ODYSEA - PROJEKT s.r.o. Projekt: Popradská 58/B, 040 01 KOŠICE Slovenská republika tel: +412 (0)905 327 469 e-mail: odysea.projekt@gmail.com web: www.odysea-projekt.sk		Zodpovedný projektant: Ing.Ladislav Komjáthy autorizovaný stavebný inžinier Vypracoval: Ing.Ladislav Komjáthy ml.			
Stavba: ZIMNÝ ŠTADIÓN ČAŇA - MODERNIZÁCIA A PRÍSTAVBA Miesto: ČAŇA Objekt: SO-01 ZIMNÝ ŠTADIÓN	Stupeň: Projekt pre ohlásenie stavebných úprav		Pečiatka:		
Investor: ZSC S.R.O.	Dátum: FEBRUÁR 2023		Sada:		Formát: A 3
Diel: D-Konštrukcie pozemných stavieb /ASR/	Časť: Stavebná		Číslo výkresu:		D-03
Názov výkresu: ZÁKLADY, REZ A STRECHA ALTÁNKU		Mierka: 1 : 100			



This document was created with the Win2PDF "print to PDF" printer available at <http://www.win2pdf.com>

This version of Win2PDF 10 is for evaluation and non-commercial use only.

This page will not be added after purchasing Win2PDF.

<http://www.win2pdf.com/purchase/>